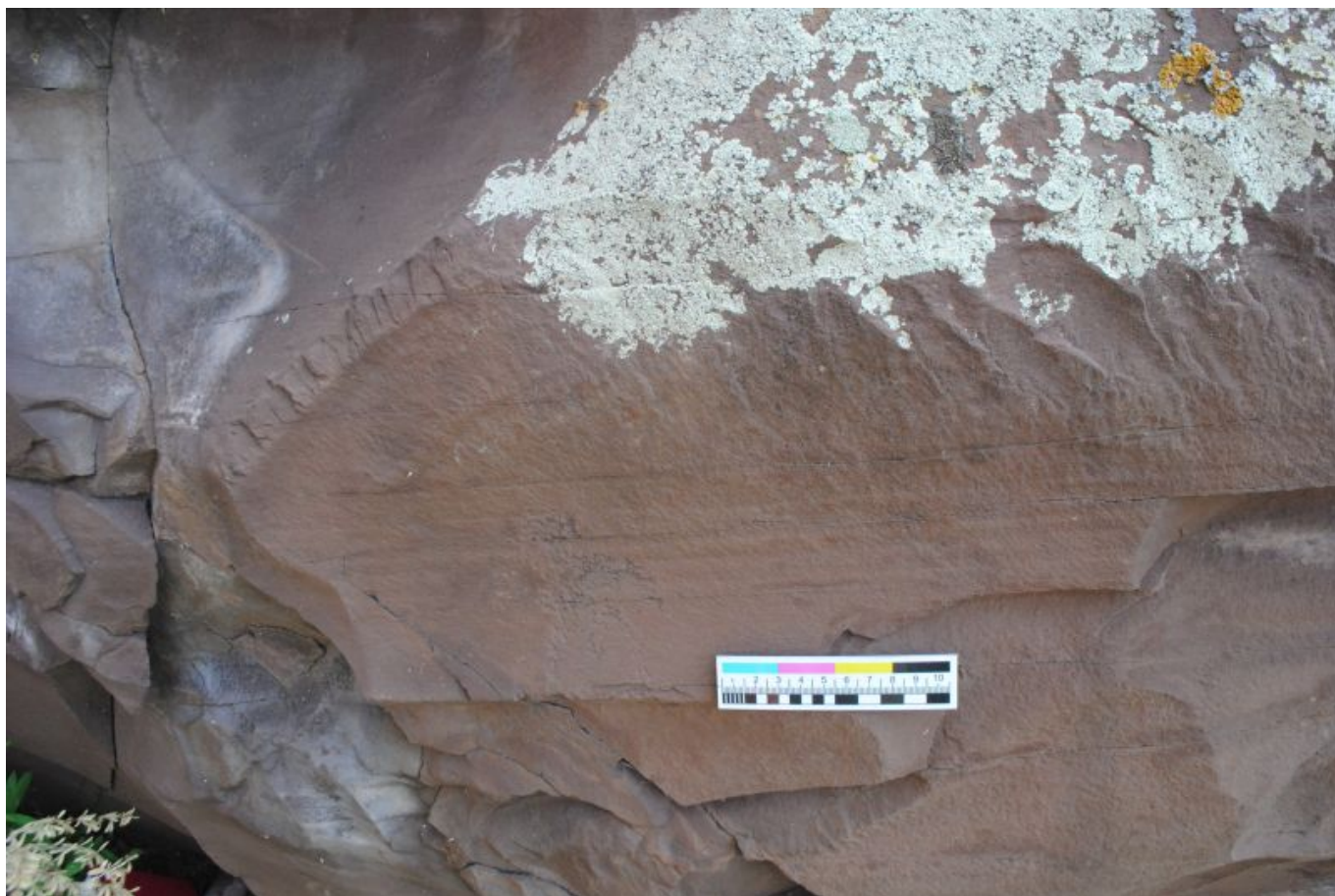


Пойловская писаница. Плоскость 1.4а



Описание

На плоскости представлена фронтальная антропоморфная фигура, выполненная в технике выбивки.

Техническое описание

Плоскость находится ниже плоскости 1.4 на том же скальном выходе. Размеры плоскости 0,7х0,4 м. Экспонирована на запад. Плоскость повреждена растрескиванием и отслоением скальной корки, локально повреждена лишайниками. Присутствуют современные надписи.

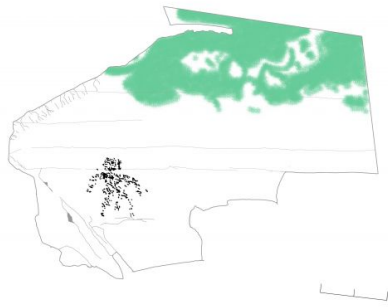
Эпоха

Средневековье , Этнографическое время

Метод

Техника выбивания (ретушь)

Прорисовка



Авторы описания: Конохов В.А.