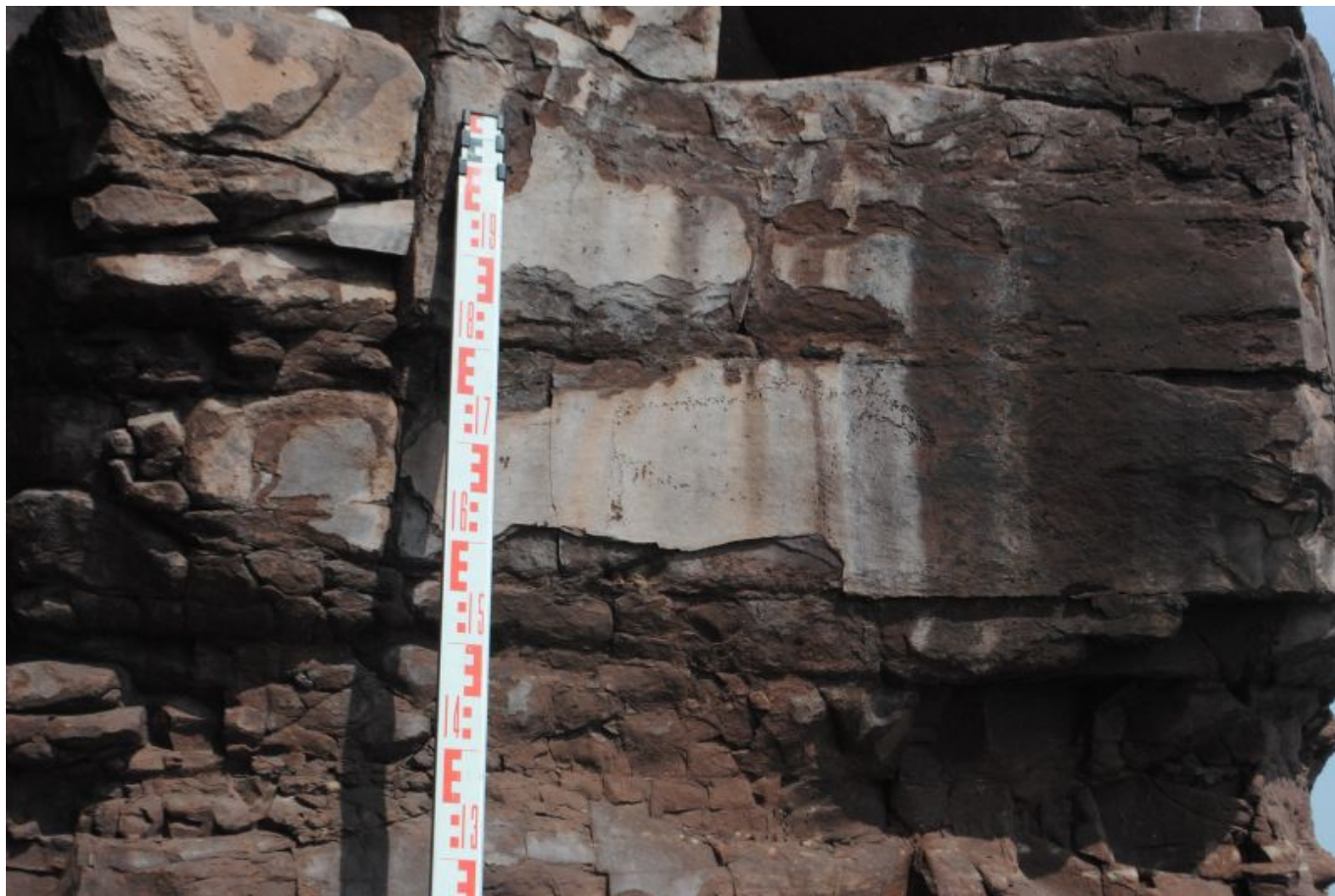


Гора Берёзовая. Плоскость 22



Описание

На плоскости представлено контурное изображение животного (лось?), обращенного вправо. Показано мощное, трапециевидное туловище, с выраженным горбом, вытянутая морда, короткие опущенные вниз ноги. Рисунок выполнен точечной неглубокой выбивкой.

Техническое описание

Плоскость находится на высоте 1,5 м от дневной поверхности на скальном обнажении девонского песчаника. Размеры плоскости 0,7 x 0,5 м. Обращена на юг. Повреждена отслоением скальной корки, трещинами, эрозийными процессами.

Эпоха

Неолит

Стиль

Минусинский

Метод

Техника выбивания (ретушь)

Авторы описания: Конохов В.А.