

Ленкова гора. Участок 1. Плоскость 10



Описание

В центральной части плоскости зафиксировано небольшое изображение, выполненное красной краской. Изображение линейное - одна вертикальная линия с отходящими от неё в стороны и вверх диагональными линиями. Возможно, это изображение дерева (?).

Техническое описание

Размеры плоскости 0,4x0,2 м. На плоскости фиксируется растрескивание скальной породы, поверхность её повреждена эрозионными процессами.

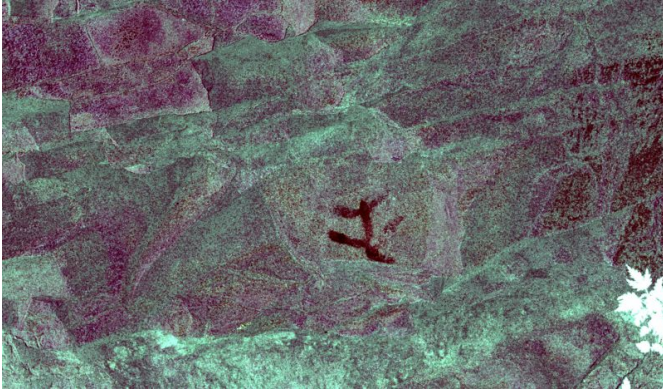
Эпоха

Средневековье , Этнографическое время

Метод

Красочное изображение монохромное

DStretch изображение



Авторы описания: Ермаков Т.К.