

Гора Куня. Плоскость 2



Описание

На плоскости зафиксированы две фронтальные антропоморфные фигуры, выполненные в технике выбивки. Фигуры расположены рядом друг с другом.

Техническое описание

Размеры плоскости 0,4x0,2 м. Поверхность плоскости сильно выветрена, рисунки патинированы.

Эпоха

Средневековье , Этнографическое время

Метод

Техника выбивания (ретушь)

Прорисовка



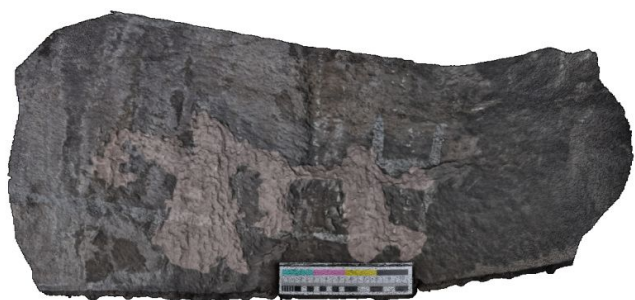
1dm

Наложение изображений



1dm

Реконструкция изображения



1dm

Авторы описания: Ермаков Т.К.