

Ангирская писаница. Две крупные фигуры животных



Индекс: АП-VI

Описание

АП-VI-1- Две крупные фигуры животных, скорее всего лосей, стоящие одна над другой, возможно, в позе спаривания. У верхней фигуры длинное и относительно прямое туловище со слегка вогнутой спиной. На голове виден рог или ухо, под шеей кисть. Нижняя фигура животного имеет дугообразно выгнутое туловище, на спине вполне отчетливо выражен горб. Голова массивная, типично лосиная, с резким утолщением верхней губы. На ней торчат рога-спицы или уши. Над фигурой верхнего зверя видна тонко выписанная узкой полоской краски половинная антропоморфная фигурка и знак в виде вертикальной полоски.

Техническое описание

Плоскость размерами 1,5x1,3 м ориентирована на восток, угол наклона плоскости 11-17°, фиксируются горизонтальные и вертикальные трещины, а также известковые натёки.

Эпоха

Бронзовый век

Стиль

Лесной (охотничий)

Метод

Красочное изображение монохромное

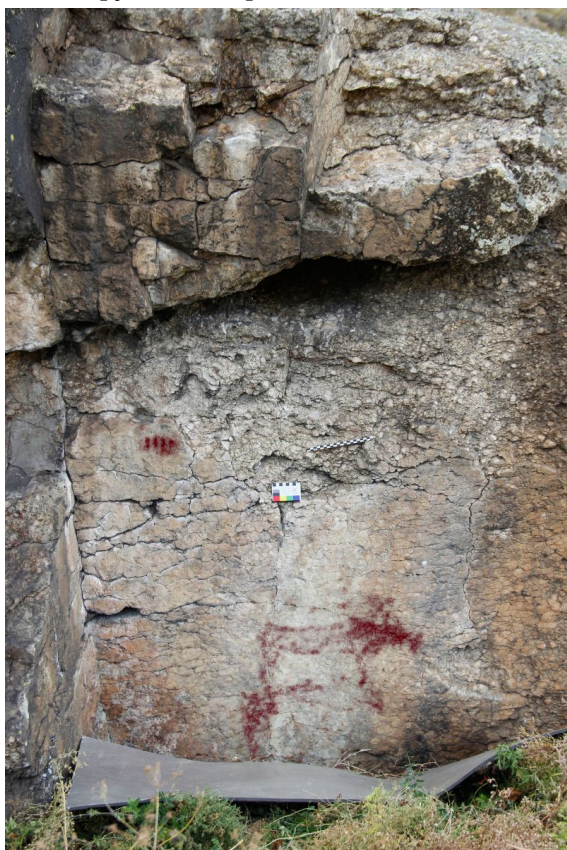
DStretch изображение



Прорисовка



Реконструкция изображения



Публикации

1. А.П. Окладников, В.Д. Запорожская «Петроглифы Забайкалья, ч. II»; Изд-во «Наука», Ленинградское отделение; 1970 г.; стр. 262.
2. Постановление Совета Министров Бурятской АССР № 379 от 29.09.1971 г.
3. О Т Ч Ё Т по результатам научного исследования по теме: “Установление границ территорий объектов археологического наследия в Заиграевском районе Республики Бурятия”// АУ РБ “Научно-производственный центр по охране и использованию памятников истории и культуры”; 2010 г.

Авторы описания: Симухин А.И., Марнугев П.Е., Намсараев Д.В.