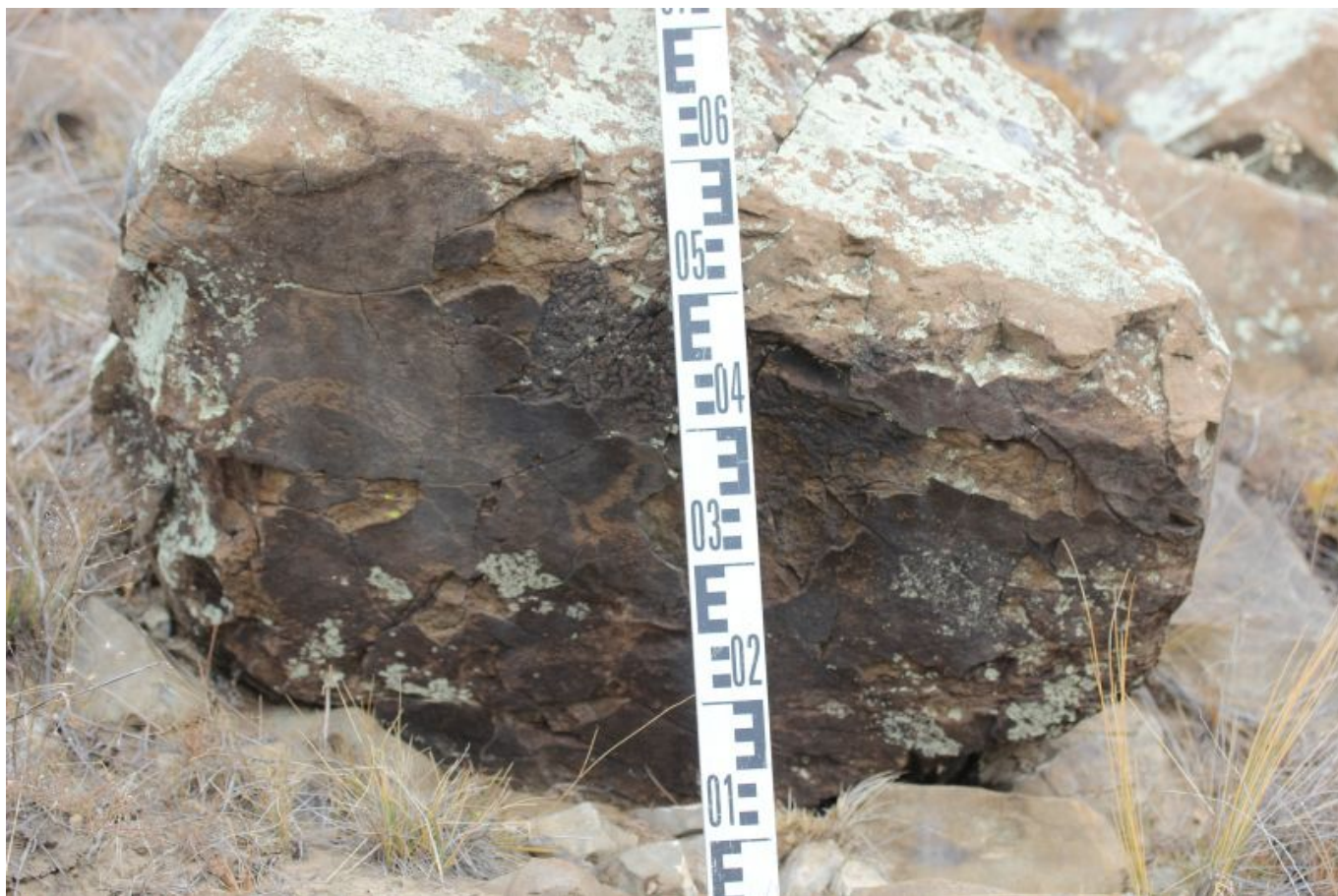


Зарубино. Писаница Бага-Заря. Овал. Фигуры животных. Линии



Индекс: БЗ-84

Описание

Камень с рисунком лежит на самой вершине холма, в его западной части. В левой части рисунка выбито большое, незамкнутое пятно вытянутой, овальной формы, разделенное посередине двумя горизонтальными полосками. Правее — фигуры двух животных, одна над другой. Верхняя фигура обрисована очень схематически: две короткие ножки, палкообразно вытянутое туловище, шея и голова животного изображены в виде Т-образного отростка, прямо над ним выбит еще такой же отросток, только в два раза больший. У второго животного морда плавных очертаний, небольшой рог и круто выгнутая спина. Нижняя часть туловища не сохранилась. Справа от описанных выбитых рисунков - группа резных линий.

Техническое описание

Плоскость размерами 80 x 70 см, угол наклона плоскости 44°. Площадь поверхности составляет 0,56 м.

Эпоха

Бронзовый век

Метод

Техника выбивания (ретушь)

Авторы описания: Симухин А.И., Марнугев П.Е., Намсараев Д.В.